

# Acceptatievoorwaarden voor **afvalstoffen**

---

Versie 4 juli 2019



# Acceptatievoorwaarden

---

## 1. Toepassing

Deze acceptatievoorwaarden zijn van toepassing op alle leveringen van afvalstoffen aan Van Happen Containers. Door het aanbieden van afvalstoffen stemt de aanbieder in met deze voorwaarden. Daarnaast gelden deze acceptatievoorwaarden ook voor vervoerders die afvalstoffen komen ophalen op een van onze vestigingen.

## 2. Begrippenlijst

- De **primaire ontdoener** is degene waar het afval ontstaat en die zich ontdoet van een partij afvalstoffen (de partij aanbiedt).
- De **secundaire ontdoener** is een bedrijf waar afval op- of overgeslagen wordt en vanuit daar naar een verwerking wordt overgebracht.
- De **aanbieder** kan zowel een primaire als secundaire ontdoener zijn.
- De **vervoerder** zorgt voor het transport van een partij afvalstoffen naar de inrichting van de ontvanger.
- De **inzamelaar** zamelt afval in bij diverse primaire ontdoeners.
- De **ontvanger** is de bewerkings- of/en verwerkingsinrichting waar de partij afvalstoffen worden op- of overgeslagen en eventueel bewerkt of verwerkt.

## 3. Aanbieden van afvalstoffen

- Afvalstoffen moeten zodanig worden aangevoerd dat deze geen aanleiding geven tot verstuiving en dat onderweg niets van de lading verloren gaat.
- Containers moeten zodanig worden aangeboden dat de chauffeur er op een veilige en correcte wijze mee kan werken.
- De vervoerder van de afvalstoffen moet zich melden bij de weegbrug.
- De weegmeester voert een administratieve controle uit of transportdocumenten in orde zijn. In de vooracceptatie is al bepaald of Van Happen Containers vergund is de afvalstoffen te mogen accepteren.
- De weegmeester kan bij twijfel en in overleg met deskundige de vracht direct weigeren.
- Alle aangeboden afvalstoffen worden op de geijkte weegbruginstallatie gewogen.
- Na de administratieve controle mogen de afvalstoffen worden aangeboden op de daartoe aangewezen locatie(s).

## 4. Visuele controle door acceptant

- De acceptanten beoordelen visueel of het materiaal voldoet aan de eisen die Van Happen Containers stelt.
- Wanneer het aangeboden afval overeenkomt met wat op de transportdocumenten staat wordt het aangeboden afval geaccepteerd.
- Wanneer het aangeboden afval niet overeenkomt met wat op de transportdocumenten staat, kan het afval worden geweigerd of kan de afvalstroom administratief worden gewijzigd.
- Bij een wijziging van een afvalstroom worden altijd foto's als bewijslast naar u ge-emaild. De bijbehorende factuur bevat ook deze foto's.
- Bij een wijziging van afvalstoffen worden extra kosten in rekening gebracht zoals meerprijs van de afvalstoffen en sorteerkosten.
- Stoorstoffen die in het aangeboden afval worden gesignaleerd, worden gefotografeerd en in rekening gebracht.

## 5. Afvalacceptatie op locatie van de aanbieder

Een eerste visuele controle vindt plaats door een chauffeur van Van Happen Containers bij u op locatie.

Afwijkingen die worden geconstateerd door de chauffeur kunnen het volgende omvatten:

- Het aangeboden afval komt niet overeen met transportdocumenten.
- De container is verkeerd geladen, als de chauffeur van mening is dat hij niet veilig het transport kan uitvoeren.
- Als er gevaarlijke afvalstoffen in de container zitten.

Wanneer één van bovenstaande afwijkingen is geconstateerd zijn er drie mogelijkheden:

1. De afwijking ter plekke verhelpen. U (de aanbieder) kan de afwijking ter plekke verhelpen, waarna de lediging op normale wijze kan worden voortgezet.
2. De aangeboden afvalstof moet direct administratief worden gewijzigd. Waarna de container en lediging op normale wijze kan worden voortgezet. De eventuele meerprijs wordt in rekening gebracht.
3. Indien optie 1 en 2 niet mogelijk zijn, blijft de container staan en vindt er geen lediging/transport plaats.

## 6. Wijziging acceptatievoorwaarden

Het staat de opdrachtnemer, in dit geval Van Happen Containers, vrij deze acceptatievoorwaarden eenzijdig te wijzigen, bijvoorbeeld vanwege gewijzigde wettelijke eisen of vergunningsvoorwaarden. De acceptatievoorwaarden die gelden op het moment van acceptatie van de afvalstoffen, zijn van toepassing op de aangeboden stroom. De meest recente acceptatievoorwaarden worden op verzoek kosteloos toegezonden en zijn digitaal beschikbaar via onze website [www.vanhappencontainers.nl](http://www.vanhappencontainers.nl).

## 7. Mengstromen en monostromen

Van Happen Containers streeft naar inzameling van zoveel mogelijk monostromen, dat zijn stoffen van één specifiek materiaal. In het algemeen geldt: hoe zuiverder de stroom, hoe beter te recyclen. Als het gescheiden aanbieden van monostromen niet mogelijk is, worden de afvalstoffen als mengstroom ingenomen (bv. bouw- en sloopafval en bedrijfsafval/restafval). Deze mengstromen worden achteraf gescheiden, waarbij wij de materiaalsoorten sorteren.

## 8. Aansprakelijkheid

1. Als het transport van de afvalstoffen niet door Van Happen Containers wordt uitgevoerd is de aanbieder/vervoerder aansprakelijk voor de ontstane schade veroorzaakt door zijn toedoen, zijn personeel of ingezet materieel, dan wel de door hem aangevoerde afvalstoffen of andere materialen, aan het personeel en de eigendommen van Van Happen Containers dan wel van derden, voor Van Happen Containers werkzaam.
2. De aanbieder/vervoerder vrijwaart Van Happen Containers in het bovenstaande geval voor alle schade-aanspraken van derden, ongeacht de oorzaak van de schade.
3. Indien een vervoerder namens de aanbieder/inzamelaar aanbiedt, zijn zowel de aanbieder/inzamelaar als de vervoerder of hun vertegenwoordiger(s) hoofdelijk aansprakelijk voor de schade zoals beschreven bij punt 1.
4. Van Happen Containers aanvaardt geen aansprakelijkheid voor het betreden van en rijden op haar terrein.

# Inhoud

Asfalt	5
Autobanden	6
Autoruiten	7
Bedrijfsafval	8
Bedrijfsafval (grof)	9
Bigbags/bouwafvalzakken	10
Bouw- en sloopafval (BSA)	11
Dakafval	12
Electronica afval	13
Flessenglas	14
Folie	15
Gasbeton	16
Gips	16
Gras, blad en sloopmaaisel	17
Groenafval	17
Groente-, fruit- en tuinafval	18
Grond	19
Hout A	20
Hout B	21
Hout C	22
Incontinentiemateriaal	23
Koffiebekers	23
Kunststoffen (hard)	24
Landbouwfolie	25
Lege emballage	25
Matrassen	26
Metalen (schroot)	26
Papier en karton	27
Puin (schoon)	28
Riool-, gemaal- en kolkenslib	29
Rubbermix	29
Swill/keukenafval	30
Technisch niet te verwerken afval	30
Tempex/piepschuim/EPS	31
Textiel	31
Vlakglas	32
Vloerbedekking, tapijt en kunstgras	33
Algemene informatie en veiligheid	34
Terreinregels Van Happen Containers	35

# Asfalt

Asfalt is een afvalstof die vrijkomt bij (herstel-)werkzaamheden aan wegen en onderlagen van wegen. Er is een verschil tussen teervrij en teerhoudend asfalt. Van Happen behandelt alle asfalt als teerhoudend. Asfalt is een monostroom, dus hoe zuiverder het materiaal hoe hoogwaardiger de recyclingmogelijkheden. Kleine hoeveelheden vastgekleefde materialen als puin, steenachtig materiaal en zand zijn toegestaan.



## ***Niet toegestane materialen***

- ✗ Chemicaliën
- ✗ Asbestvezelhoudend of daarop gelijkend materiaal
- ✗ Niet vastgekleefde stoffen als puin, steenachtig materiaal en zand
- ✗ Overige afvalstoffen zoals restafval, papier/karton, kunststoffen, hout etc.

# Autobanden

**Autobanden zijn gemaakt van rubber en dat rubber is prima te hergebruiken voor andere toepassingen. Voorwaarde is dat de autobanden schoon zijn en zijn gemaakt van rubber. Van Happen zamelt alleen autobanden in zonder velg, autobanden met velg kunnen namelijk nog onder druk staan en gevaarlijk zijn tijdens sorteerwerkzaamheden. Ook banden van bijvoorbeeld vrachtwagens (vergelijkbare eigenschappen) kunnen als autobanden worden ingenomen. Banden met een duidelijk andere samenstelling zoals volrubberbanden en andere rubbersoorten kunnen worden ingezameld als 'Rubbermix'.**

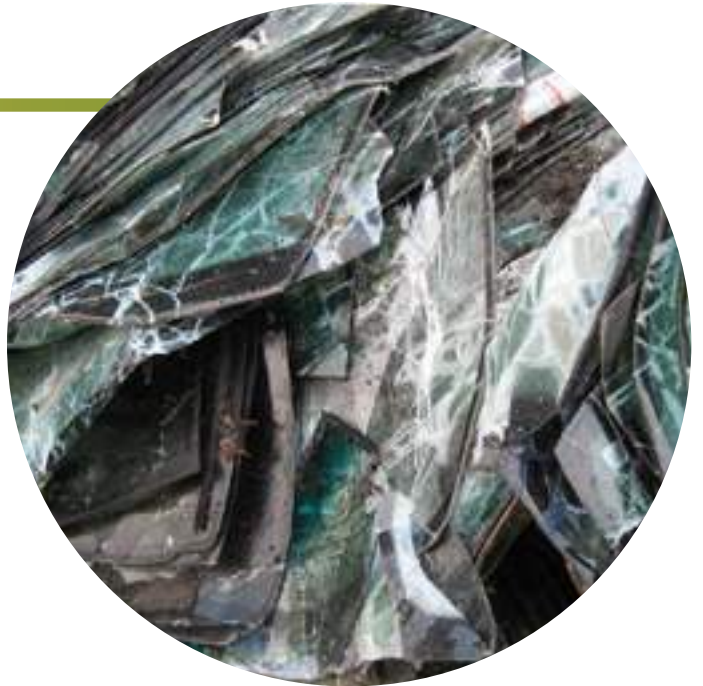


## ***Niet toegestane materialen***

- ✗ Afval van atletiekbanen
- ✗ Gevaarlijke afvalstoffen
- ✗ Overige kunststoffen
- ✗ Overige auto-, bus- of vrachtwagenonderdelen
- ✗ Overige afvalstromen zoals kunststoffen, restafval, papier en grond
- ✗ Rubber matten
- ✗ Technisch rubber
- ✗ Volrubberbanden
- ✗ Zand, olie en grind

# Autoruiten

**Autoruiten, maar ook bus- en vrachtwagenruiten zijn een bijzonder soort glasafval. Het gaat om de voorruiten die bestaan uit gelaagd glas. Vanwege deze eigenschappen zijn autoruiten bestand tegen steenslag en andere invloeden. Het raam breekt niet, maar zal scheuren. Door deze eigenschappen kunnen autoruiten niet als gewoon glas of vlakglas worden verwerkt. Toegestaan zijn diverse soorten en maten auto-, bus- of vrachtwagenruiten. Aanklevende stoffen zoals kit en andere bevestigingsmaterialen zijn toegestaan.**



## ***Niet toegestane materialen***

- ✗ Draad- en gelaagd glas
- ✗ Flessenglas
- ✗ Gevaarlijke afvalstoffen
- ✗ Kunststofruiten
- ✗ Overige afvalstromen zoals plastic, metalen, restafval en grond
- ✗ Overige auto-, bus- of vrachtwagenonderdelen
- ✗ Spiegelglas
- ✗ Steenachtige materialen zoals keramiek en porselein
- ✗ Veegvuil

# Bedrijfsafval Restafval (fijn)

**Bedrijfsafval is een mengstroom die qua samenstelling vergelijkbaar is met huishoudelijk afval zoals particulieren dat ook thuis hebben. Voorwaarde is dat het bedrijfsafval brandbaar van aard is en niet bestaat uit scheidbare monostromen. Fijn bedrijfsafval mag niet bestaan uit grote fracties, de maximale afmetingen van de fracties bedragen daarom 1000 x 500 x 500 mm. Dit formaat is vergelijkbaar met het formaat 'vuilniszak'.**



## ***Niet toegestane materialen***

- ✗ Gevaarlijke stoffen (bijvoorbeeld accu's, batterijen, asbest of asbestgelijkend materiaal, chemicaliën, explosieve stoffen, elektronica, rookmelders, medicijnen, enzovoorts)
- ✗ Gescheiden af te voeren monostromen
- ✗ Dierlijke afvalstoffen zoals vlees en visafval, kadavers, slachtafval
- ✗ Grof bedrijfsafval (te grote fracties)
- ✗ Technisch onbrandbaar of technisch niet verwerkbaar materiaal als landbouwfolie, kabels, lange slierten, bigbags, matrassen, bankstellen, worteldoek, drainageslangen, bundels papier of folie
- ✗ Vloeistoffen en vloeibaar afval, pasteuze afvalstoffen
- ✗ Afvalstoffen met negatieve gevolgen voor milieu en recycling (broei, smeulend, stuivend, stoffend, te erg stinkend)

## **Technisch onbrandbaar bedrijfsafval of technisch niet verwerkbaar afval**

Als een afvalstroom technisch niet verwerkbaar is (niet te recyclen of verbranden) kan deze worden gestort. Zie hiervoor 'Technisch niet te verwerken afval' op pagina 30.



# Bedrijfsafval Restafval (grof)

**Grof bedrijfsafval is een mengstroom die niet als Fijn bedrijfsafval kan worden verwerkt vanwege de grootte van de fracties. De afmetingen van de fracties zijn groter dan 1000 x 500 x 500 mm en dus groter dan het normale 'formaat vuilniszak'. Voorwaarde is dat het grof bedrijfsafval brandbaar van aard is en niet bestaat uit scheidbare monostromen.**



## ***Niet toegestane materialen***

- ✗ Gevaarlijke stoffen (bijvoorbeeld accu's, batterijen, asbest of asbestgelijkend materiaal, chemicaliën, explosieve stoffen, elektronica, rookmelders, medicijnen, enzovoorts)
- ✗ Gescheiden af te voeren monostromen
- ✗ Dierlijke afvalstoffen zoals vlees en visafval, kadavers, slachtafval
- ✗ Grof bedrijfsafval (te grote fracties)
- ✗ Technisch onbrandbaar of technisch niet verwerkbaar materiaal als landbouwfolie, kabels, lange slierten, bigbags, matrassen, bankstellen, worteldoek, drainageslangen, bundels papier of folie
- ✗ Vloeistoffen en vloeibaar afval, pasteuze afvalstoffen
- ✗ Afvalstoffen met negatieve gevolgen voor milieu en recycling (broei, smeulend, stuivend, stoffend, te erg stinkend)

## **Technisch onbrandbaar bedrijfsafval of technisch niet verwerkbaar afval**

Als een afvalstroom technisch niet verwerkbaar is (niet te recyclen of verbranden) kan deze worden gestort. Zie hiervoor 'Technisch niet te verwerken afval' op pagina 30.

# Bigbags Bouwafvalzakken

---

Met Bigbags worden vaak bouwafvalzakken bedoeld; ook voor het vervoer van bulkgrondstoffen worden de bigbags ingezet. Deze kunststof zakken zijn stevig en geschikt voor het bewaren van zware (bouw)materialen. Gebruikte bigbags kunnen worden gerecycled. Voorwaarde is de bigbags leeg en schoon zijn (maximaal 1% vreemd materiaal).



## ***Niet toegestane materialen***

- ✘ Bigbags met (restanten) gevaarlijke stoffen zoals asbest of chemicaliën)
- ✘ Zakken gemaakt van andere soorten kunststof
- ✘ Plakband- of stickerresten, etiketten
- ✘ Verpakkingsbanden / Spanbanden (PP of PET)
- ✘ Bigbags met opdruk van gevarensymbolen

# Bouw- en sloopafval (BSA)

**Bouw- en sloopafval is afval afkomstig van bouw- en sloopwerkzaamheden. Bouw- en sloopafval is een gemengde afvalstroom die nog gesorteerd wordt. Het aangeboden materiaal moet dus recyclebaar van aard zijn. Qua samenstelling bestaat het dus uit een mix van bijvoorbeeld puin, hout, metalen, papier, kunststoffen, etc. Kleine hoeveelheden aanklevende materialen als glas, isolatiemateriaal, snoeihout, vloerbedekking zijn toegestaan. Indien een gescheiden afstroom van diverse monostromen mogelijk is heeft dit altijd de voorkeur!**



## ***Niet toegestane materialen***

- ✗ Gevaarlijke stoffen (bijvoorbeeld accu's, batterijen, asbest of asbestgelijkend materiaal, chemicaliën, explosieve stoffen, elektronica, rookmelders, medicijnen, enzovoorts)
- ✗ Specifieke bouwmaterialen als bielzen, dakafval, autobanden, bigbags, kitkokers, schoorsteenpuin/roetresten
- ✗ Gescheiden af te voeren monostromen moeten afzonderlijk worden ingezameld
- ✗ Dierlijke afvalstoffen zoals vlees en visafval, kadavers, slachtafval)
- ✗ Technisch niet sorteerbaar/verwerkbaar materiaal als landbouwfolie, kabels, lange slierten, bigbags, matrassen, bankstellen, worteldoek, drainageslangen, bundels papier of folie
- ✗ Vloeistoffen en vloeibaar afval, pasteuze afvalstoffen
- ✗ Afvalstoffen met negatieve gevolgen voor milieu en recycling (broei, smeulend, stuivend, stoffend, te erg stinkend)

# Dakafval

Met dakafval wordt afval bedoeld afkomstig van daken dat dakleer bevat. Er is een verschil tussen teervrij en teerhoudend dakafval. Van Happen behandelt alle dakafval als teerhoudend. Dakafval is een monostroom, dus hoe zuiverder het materiaal hoe hoogwaardiger de recyclingmogelijkheden. Kleine hoeveelheden vastgekleefde materialen als puin, steenachtig materiaal, hout, polyester, isolatiemateriaal en andere bouwmaterialen zijn toegestaan. Andersoortig dakafval zoals dakpannen komen van het dak maar vallen onder puinafval.



## ***Niet toegestane materialen***

- ✘ Chemicaliën
- ✘ Asbestvezelhoudend of daarop gelijkend materiaal
- ✘ Niet vastgekleefde stoffen als puin, steenachtig materiaal, hout, polyester, isolatiemateriaal en andere bouwmaterialen
- ✘ Dakgrind >10%
- ✘ Verduurzaamd hout (bielzen, tuinhout e.d.)
- ✘ Overige afvalstoffen zoals restafval, papier/karton, kunststoffen, hout etc.

# Elektronica afval

**Elektronica afval bestaat uit afgedankte of defecte elektronische apparatuur. Er zijn verschillende soorten elektronisch afval, die in subgroepen worden verdeeld. Voor alle soorten elektronica afval geldt dat er geen andere afvalsoorten aangeboden mogen worden. Alleen apparaten met een stekker zijn toegestaan. Onderstaand een overzicht met veelvoorkomende soorten elektronica afval.**



## *Kleine elektrische installaties (KEI)*

- ✓ Stofzuigers
- ✓ Strijkijzers
- ✓ Broodroosters
- ✓ Frituurpannen
- ✓ Tondeuses
- ✓ Haardrogers
- ✓ Boormachine
- ✓ Magnetrons
- ✓ Föhn
- ✓ Scheerapparaat
- ✓ Heggentrimmer
- ✓ Armaturen
- ✓ Wekker

## *Wit en bruingoed (WEB)*

Groter huishoudelijk apparatuur (zonder koudemiddelen)

- ✓ Wasmachines
- ✓ Wasdrogers
- ✓ Ovens

## *Computerafval/ICT apparatuur*

- ✓ Oude computers en randapparaten (printers, monitoren, etc.)
- ✓ Componenten (printplaten, harddisks, kabels, etc.)
- ✓ Elektromotoren (defect of werkend)
- ✓ Telefooncentrales

## *Televisies en monitoren*

- ✓ Televisies
- ✓ (Gedemonteerde) beeldbuizen
- ✓ TFT
- ✓ LED
- ✓ LCD
- ✓ Plasmaschermen

## *Koel- en vriesapparatuur*

Elektrisch apparatuur die koudemiddelen bevat (gevaarlijk afval):

- ✓ Koelkasten
- ✓ Diepvries
- ✓ Airconditioners

# Flessenglas

**Flessenglas, ofwel verpakkingsglas bestaat bijvoorbeeld uit drankflessen, bierflesjes en glazen potten waarop geen statiegeld zit. Metalen doppen en deksels mogen gewoon mee. Plastic doppen en deksels horen niet bij het flessenglas. Restanten van etensresten vormen geen probleem voor de recycling (mits leeggeschud of geschraapt). Niet al het glas mag bij het flessenglas. Andere glassoorten zoals drinkglazen, schalen, vensterglas, lampen, enzovoorts zijn niet toegestaan vanwege gevaarlijke stoffen of afwijkende smeltemperatures.**



## ***Niet toegestane materialen***

- ✗ Vlakglas, draadglas of spiegelglas
- ✗ (Kristallen) glazen, theeglazen, vazen, bloempotten
- ✗ Porselein, aardewerk (serviesgoed)
- ✗ Jeneverkruiken
- ✗ Steenachtig materiaal en keramiek
- ✗ (Gloei)lampen
- ✗ Chemisch afval (KCA) /gevaarlijk afval (KGA)
- ✗ TL- buizen en spaarlampen
- ✗ Hittebestendig glas, zoals ovenschalen en koffiepotten
- ✗ Glazen verpakkingen waar chemicaliën in hebben gezeten
- ✗ Injectiespuiten en naalden
- ✗ Overig afval zoals restafval, papier, groenafval, hout, etc.
- ✗ Ziekenhuisafval incl. organische resten of vloeistoffen
- ✗ Loodhoudend glas

# Folie

De meest voorkomende foliesoort is LDPE. Deze foliesoort wordt vaak gebruikt als verpakkings- of afdek materiaal. Deze LDPE folie is goed te recyclen en kan ingezameld worden in een foliezak (ook wel knapzak). In de foliezak mogen alle zachte schone (rekbare) folies, al dan niet gekleurd. Dit betreft plastic tasjes en folies als wikkel-, opvul- en krimpfolie. Het folie moet schoon en zuiver zijn en geen verontreinigingen bevatten. Aanklevende etiketten en tape zijn toegestaan, andere materialen niet.



## ***Niet toegestane materialen***

- ✗ Vervuilde folie
- ✗ Noppenfolie
- ✗ Harde kunststoffen
- ✗ Koffiebekertjes (PS)
- ✗ Landbouwplastic
- ✗ Laminaatfolie
- ✗ Bigbags
- ✗ Verontreinigingen, zoals papier/ karton, touw, metaal, textiel;
- ✗ Aanklevend vuil, zoals cement, verf, zand, stof, kit of PUR;
- ✗ Dieptrek- of vacuümgetrokken folie (PET of PS)
- ✗ Verpakkingschuim (EPS, EPE, EPP)
- ✗ Aluminium-folielaminaten
- ✗ Verpakkingsbanden (PP of PET)
- ✗ Stickerpapier, wikkels, rubber handschoenen, tie wraps, foam
- ✗ Overige afvalstoffen en gevaarlijk afval
- ✗ Niet aanklevende etiketten en tape

Blanke en bonte folie moeten zoveel mogelijk van elkaar gescheiden worden.

# Gasbeton

**Gasbeton is een poreus en dus licht en isolerend bouw materiaal dat bestaat uit zand, cement, kalk en water. Het wordt soms ook cellenbeton, schuimbeton, Durox of Ytong genoemd. Gasbeton is een 'zachte steensoort'. Alleen kleine hoeveelheden aanklevende materialen zijn toegestaan.**



## ***Niet toegestane materialen***

- ✗ Houtvezelplaten, geperste stroplaten
- ✗ Cementgebonden platen
- ✗ Asbestvezelhoudend of daarop gelijkend materiaal
- ✗ Isolatiemateriaal
- ✗ Hout
- ✗ Alle soorten plastic
- ✗ Gipsplaten of gipsblokken
- ✗ Steen / puin
- ✗ Textiel

# Gips

**Gips is een bouw materiaal dat prima gerecycled kan worden. Tot gips behoren onder andere gipsblokken, gipsplaten en zakken met gipspoeder. Aanklevende materialen als behang, spijkers, schroeven en kleine houten latjes zijn toegestaan.**



## ***Niet toegestane materialen***

- ✗ Houtvezelplaten
- ✗ Geperste stroplaten
- ✗ Cementgebonden platen
- ✗ Isolatiemateriaal
- ✗ Hout
- ✗ Asbest of asbest gelijkende materialen
- ✗ Metaal
- ✗ Alle soorten plastic
- ✗ Gasbeton
- ✗ Dakafval of resten geplakt dakleer
- ✗ Textiel



# Gras, blad en sloopmaaisel

**Mix van gras, blad en sloopmaaisel. Aanklevend materiaal als grond, aarde, takken, snoeiafval en veegvuil uit de tuin zijn toegestaan.**

## ***Niet toegestane materialen***

- ✗ Overige groensoorten (GFT, etensresten, etc.)
- ✗ Gevaarlijk afval
- ✗ Asbest(vrij) materiaal
- ✗ Overige afvalstoffen zoals restafval, metalen, hout, papier, glas, enzovoorts.



# Groenafval

**Mix van diverse groene stromen zoals snoeihout, takken, wortels en overig tuinafval. Aanklevend gras, grond of zand is toegestaan. Blad dat aan takken hangt is toegestaan. Los blad uit bijvoorbeeld bladerkorven niet (behoort tot 'gras, blad en sloopmaaisel').**

## ***Niet toegestane materialen***

- ✗ Gras, blad en sloopmaaisel (bijv. blad uit bladerkorven)
- ✗ Bermgras
- ✗ Boomstobben
- ✗ Groenafval met broeimest of meststoffen
- ✗ Groente, fruit en bereide etensresten
- ✗ Rottend materiaal
- ✗ Gevaarlijk afval
- ✗ Asbest en asbesthoudende materialen
- ✗ Bedrijfsafval
- ✗ Bouw- en sloopafval
- ✗ Geverfd, geïmpregneerd of verduurzaamd hout (tuinhout, bielzen)
- ✗ Alle andere afvalstoffen zoals restafval, metalen, kunststoffen, papier, drankkartons, glas, etc.



# Groente-, fruit- en tuinafval

**Groente-, fruit- en tuinafval is beter bekend onder de afkorting GFT. Qua samenstelling is het vergelijkbaar met het GFT afval van huishoudens. Ook etensresten mogen bij het GFT-afval.**

## ***Niet toegestane materialen***

- ✗ Slootafval
- ✗ Destructieafval, dierlijk afval en mest (uitgezonderd mest van kleine huisdieren)
- ✗ Kolkenvuil en rioolslib
- ✗ As van de open haard
- ✗ Inhoud van de asbak
- ✗ Vogelkooizand
- ✗ Stofzuigerzakken en de inhoud daarvan
- ✗ Honden- en kattenharen

Behandeld hout: bielzen, geïmpregneerd/gewolmaniseerd hout

Monostromen moeten op een andere manier worden afgevoerd (bijvoorbeeld takken en planten als 'groenafval', gras en bladeren als 'gras, blad en slootmaaisel' en keukenafval als 'swill').



# Grond

Zand en grond dat homogeen is en niet afkomstig is van een verdachte locatie. Vaak gaat het om grond afkomstig van particulieren/tuinen of van het ingraven van Semi-Con-containers. Kleine hoeveelheden steentjes, wortels of gras zijn toegestaan.



## ***Niet toegestane materialen***

- ✗ Puin
- ✗ Grond/zand met asbesthoudend materiaal en op asbestgelijkende materialen, zoals m.n. asbestvrije (golf)platen, eterniet, etc.
- ✗ Bodemvreemde materialen
- ✗ Chemische verontreinigingen
- ✗ Overige afvalstoffen zoals plastic, papier, hout, groenafval, metalen, glas, enzovoorts.
- ✗ Grond/zand van verdachte locaties, zoals tankstations, grond van olietanks, wasplaatsen, etc.

# Hout A

**Hout A is de meest hoogwaardige soort houtafval. Het gaat om zuiver onbehandeld hout dat niet bewerkt, geïmpregneerd, geperst, gelakt of geschilderd is. A-hout bestaat voornamelijk uit pallets en onbehandeld balken. Bevestigde spijkers, schroeven of bouten zijn toegestaan.**



## ***Niet toegestane materialen***

- ✗ Geperst hout
- ✗ Spaanplaat, vezelplaat of triplex
- ✗ Hardboard, zachtboard
- ✗ Hout met verkleefd bouwafval
- ✗ Snoeihout
- ✗ Spoorbielzen
- ✗ Geïmpregneerd hout
- ✗ Bielzen of geïmpregneerd hout
- ✗ Gewolmaniseerd of CCA hout (blauwgroene kleur)
- ✗ Boomstronken
- ✗ Groenafval
- ✗ Hout verkleefd met ander bouwafval
- ✗ Glas of kunststof (bijv. uit deuren of kozijnen)
- ✗ Kabeltrommels (bevat metalen kern)
- ✗ Bekleedde meubels
- ✗ Rottend of schimmelend hout
- ✗ Hout-cementplaten
- ✗ Overige afvalstoffen zoals grond, puin, papier, glas, plastic, asbest enzovoorts
- ✗ Hang- en sluitwerk, S-haken

# Hout B

**Hout B is behandeld hout. Hout B betreft verlijmd, geverfd of gelakt hout. Voorbeelden van verlijmd Hout zijn triplex, multiplex, spaanplaat en MDF. Bevestigde spijkers, schroeven of bouten zijn toegestaan.**

## ***Niet toegestane materialen***

- ✘ Bielzen of geïmpregneerd hout
- ✘ Gewolmaniseerd of CCA hout (blauwgroene kleur)
- ✘ Boomstronken
- ✘ Snoeihout
- ✘ Groenafval
- ✘ Hout verkleefd met ander bouwafval
- ✘ Glas of kunststof (bijv. uit deuren of kozijnen)
- ✘ Kabeltrommels (bevat metalen kern)
- ✘ Bekleedde meubels
- ✘ Rottend of schimmelend hout
- ✘ Hout-cementplaten
- ✘ Overige afvalstoffen zoals grond, puin, papier, glas, plastic, asbest enzovoorts
- ✘ Hang- en sluitwerk, S-haken



# Hout C

Hout C wordt ook wel geïmpregneerd of verduurzaamd hout genoemd. Verduurzaamd hout klinkt milieuvriendelijk, maar geïmpregneerd hout is hout dat behandeld is met stoffen waardoor de levensduur wordt verlengd. Vaak is de behandeling uitgevoerd met chemicaliën. Hout C is daarom qua recycling de minst hoogwaardige houtsoort. Voorbeelden van Hout C zijn schuttinghout (groene glans), bielzen en gewolmaniseerd/CCA hout. Bevestigde spijkers, schroeven of bouten zijn toegestaan.



## **Niet** toegestane materialen

- ✗ Boomstronken
- ✗ Groenafval
- ✗ Hout verkleefd met ander bouwafval
- ✗ Overige afvalstoffen zoals grond, puin, papier, glas, plastic, etc.
- ✗ Snoeihout
- ✗ Chemisch afval en asbest(gelijkend materiaal)
- ✗ Rottend en schimmelend hout

# Incontinentie- materiaal

**Incontinentiemateriaal is afval dat bestaat uit bijvoorbeeld luiers (wegwerpluiers en verzorgingsdoekjes, bedonderleggers en incontinentieproducten. Incontinentiemateriaal wordt aangeboden in plastic zakjes.**



## ***Niet toegestane materialen***

- ✗ Gevaarlijk afval en ziekenhuisafval (o.a. naalden)
- ✗ Maandverband en stretchbroekjes
- ✗ Latex handschoenen
- ✗ Urine opvangzakken
- ✗ Vloeibare fracties
- ✗ Overige afvalstoffen zoals papier, metalen, grond, etc.

# Koffiebekers

**(Gebruikte) kunststof koffiebekers zoals gebruikt op bijvoorbeeld kantoor. De koffiebekers mogen restanten vloeistoffen bevatten (koffie, thee, water, enzovoorts).**



## ***Niet toegestane materialen***

- ✗ Vervuilingen anders dan koffie, thee, water, etc.  
(bijvoorbeeld fruitresten en papier)
- ✗ Stenen/porseleinen koffiebekers
- ✗ Verpakkingsbanden, folie, bigbags, overige harde kunststoffen en zachte kunststoffen, etc.
- ✗ Chemicaliën
- ✗ Overige afvalstoffen zoals restafval, papier/karton, kunststoffen, hout, textiel, etc.

# Kunststoffen (hard)

Harde kunststoffen zijn artikelen of voorwerpen zoals emmers, wasmanden, tuinmeubilair (tafels, stoelen), plastic speelgoed zonder batterijen, kratten, boxen, bloempotjes, bloemtrays, kunststof ramen, deuren, kabelgoten, rolluiken. Gereinigde vaten zonder gevaarsetiketten zijn ook toegestaan.



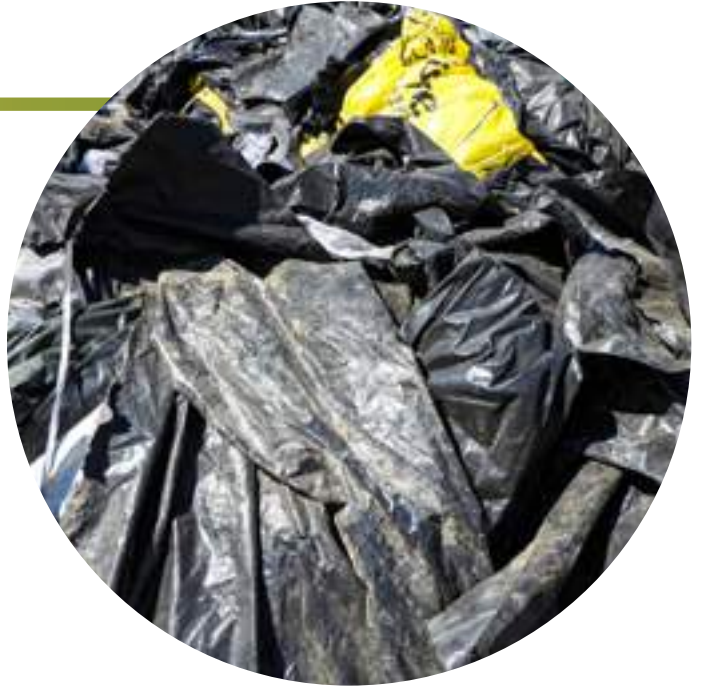
## *Niet toegestane materialen*

- ✗ Jerrycans en vaten met restanten gevaarlijke stoffen en gevaarsetiketten
- ✗ Polyester (dak)platen, boten en badkuipen
- ✗ Composiet (samengestelde kunststoffen)
- ✗ Kitkokers / emmers met afvalresten
- ✗ Cartridges
- ✗ Ski's, helmen, surfplanken, koffers, autostoeltjes en koelboxen
- ✗ Zachte kunststoffen (folies, big bags en verpakkingsbanden)
- ✗ Vervuilde kunststoffen (vervuiling met verf, cement e.d.)
- ✗ Rubberafval
- ✗ Slangen
- ✗ PVC en HDPE buizen langer dan 2m
- ✗ PET flessen
- ✗ Overige afvalstoffen zoals papier, metalen, restafval, hout, grond, enzovoorts.



# Landbouwfolie

Landbouwfolie is een kunststofsoort die wordt toegepast in bijvoorbeeld de tuinbouw of overige landbouw. Het is niet te vergelijken met verpakkingsfolie en heeft stuggere eigenschappen. Toegestaan is schone LDPE stretch- of kuilfolie. Kleine hoeveelheden aanklevende vervuilingen als zand, klei of planten zijn toegestaan.



## ***Niet toegestane materialen***

- ✗ Vervuilingen zoals zand, klei, planten, etc.
- ✗ Nietjes, stenen, houtkrullen, ijzerdraad, etc.
- ✗ Overige hard en zachte kunststoffen
- ✗ Overige folie
- ✗ Banden
- ✗ Touwen/netten
- ✗ Overige afvalstoffen zoals papier, metalen, restafval, hout, grond, etc.

# Lege emballage

Emballage is een ander woord voor verpakkingen. Emballage wordt bijvoorbeeld gebruikt als verpakking voor chemicaliën of grondstoffen. Voorwaarde is dat de verpakkingen lekvrij, schraap-leeg en niet meer dan 1% droog productrestant bevatten. Blikken, kunststofflessen en jerrycans van gevaarlijke stoffen zijn toegestaan mits de verpakking leeg is, gereinigd is en de gevaarsetiketten zijn verwijderd.



## ***Niet toegestane materialen***

- ✗ Volle blikken of blikken met meer dan 1% restanten
- ✗ Lege verpakkingen met gevaarsetiketten (deze moeten zijn verwijderd of volledig onleesbaar zijn gemaakt)
- ✗ Lege spuitbussen en gasflessen
- ✗ In elkaar gestapelde verpakkingen
- ✗ Verpakkingen met stuivende materialen

# Matrassen

**Matrassen moeten droog en 'schoon' worden aangeleverd, alleen dan kunnen ze gerecycled worden.**

## ***Niet toegestane materialen***

- ✗ Beddengoed
- ✗ Matrassen met broei
- ✗ Natte matrassen
- ✗ Vervuilde matrassen
- ✗ Overige afvalstoffen zoals restafval, plastic, puin, hout, etc.



# Metalen (schroot)

**Oude metalen komen voor in allerlei vormen en maten. Toegestaan zijn metalen voorwerpen van verschillende metaalsoorten.**

## ***Niet toegestane materialen***

- ✗ Bouw- en sloopafval;
- ✗ Koelkasten/vriezers
- ✗ Elektronische apparatuur
- ✗ Gevaarlijk afval, chemicaliën, explosieven, etc.)
- ✗ Condensatoren en transformatoren (PCB's)
- ✗ Drukhouders zoals gasflessen, brandstoftanks en LPG tanks
- ✗ Gesloten vaten en andere verpakkingsmaterialen waarvan de inhoud niet gecontroleerd kan worden
- ✗ Overige afvalstoffen zoals papier, restafval, hout, grond, enz.
- ✗ Vaten of metalen jerrycans met inhoud



# Papier en karton

**Mix van papier en karton dat schoon is en geen verontreinigingen bevat.**



## ***Niet toegestane materialen***

- ✗ Papier met broei
- ✗ Geplastificeerd papier- en kartonafval (waaronder stickers)
- ✗ Papier/karton met aluminium coating
- ✗ Sanitair papier, papieren wegwerpluiers, zakdoeken, keukenrol, toiletpapier e.d.
- ✗ Behang en vinyl
- ✗ Zuivel- en (fris)drankverpakkingen;
- ✗ Nat papier of karton
- ✗ Vies en/of verontreinigd papier en karton (bijv. vervuild met etensresten, verf, olie etc.)
- ✗ Ordners en ringbanden
- ✗ Carbonpapier
- ✗ Verbrand papier/karton
- ✗ Foto's

# Puin (schoon)

**Puin is een verzamelnaam van steenachtig materiaal. Puin mag niet verontreinigd zijn. Voorbeelden van puinafval zijn steenachtig materiaal als klinkers, beton, natuursteen, keramisch materiaal, porselein sanitair, metselwerk en kalkzandsteen.**



## ***Niet toegestane materialen***

- ✗ Gips/gasbeton
- ✗ Roetpuin
- ✗ Isolatiemateriaal
- ✗ Asbest of asbestgelijkend materiaal
- ✗ Gevaarlijk afval en chemicaliën
- ✗ Schoorsteenpuin, roetresten
- ✗ Teerhoudend asfaltpuin
- ✗ Asfalt, dakleer en dakgrind
- ✗ Massief keramisch materiaal
- ✗ Niet uitgehard cement of beton
- ✗ Zand en grond

# Riool-, kolken- en gemaalslib

Riool-, kolken- en gemalenslib komt vrij bij het reinigen en onderhouden van het rioolstelsel. Het slib bevat vaak opgeloste zware metalen. Behalve slib zijn ook zand en een organische fractie als bladeren toegestaan. Kleine fracties andere stoffen zoals steentjes, plastic zijn toegestaan.



## **Niet toegestane materialen**

- ✗ Chemicaliën
- ✗ Asbesthoudende en op asbest gelijkende materialen
- ✗ Overige afvalstoffen zoals papier, hout, restafval, kunststoffen, etc.

# Rubbermix

Rubber is een vaak toegepast materiaal. Afvoer is mogelijk als rubbermix. Toegestaan bij rubbermix zijn verschillende soorten banden, rubber van atletiek en kunstgrasbanen, rubbermatten en technisch rubber.



## **Niet toegestane materialen**

- ✗ Overige kunststoffen of afvalstoffen
- ✗ Auto- of vrachtwagenbanden
- ✗ Gevaarlijk afval en chemicaliën

# Swill/keukenafval

**Swill is een andere benaming voor keukenafval. Het gaat om bereide en onbereide etensresten. Ook vleesresten zijn toegestaan.**

## *Niet toegestane materialen*

- ✗ Rottend materiaal
- ✗ Monostroom vleesafval
- ✗ Dierlijk afval en kadavers
- ✗ Dikke soepbeenderen
- ✗ Mosselschelpen
- ✗ Tuin- en snoeiafval
- ✗ Chemicaliën
- ✗ Frituurvet of -olie
- ✗ Zeep, reinigings- en oplosmiddelen (detergenten)
- ✗ Verpakkingsmaterialen (glas, karton, kunststof), servies en bestek
- ✗ Overige afvalstoffen zoals restafval, papier/karton, kunststoffen, hout, textiel, enzovoorts.



# Technisch niet te verwerken afval

**Technisch niet te verwerken afval is het meest laagwaardige afval omdat dit afval niet kan worden gerecycled en niet kan worden verbrand. Dit afval moet in de meeste gevallen worden gestort op een stortplaats. Vaak is er wel een ontheffing voor nodig om het storten mogelijk te maken. Enkele voorbeelden van technisch niet te verwerken afvalstoffen zijn matrassen met binnenvering, slierten en slingers, massieve rollen, pasteuze stoffen, composieten, afvalstoffen gedraaid/gewikkeld in gaas of (prikkel)draad.**

# Tempex/piepschuim/EPS

Tempex of piepschuim is een geëxpandeerde kunststof. Schoon en droog EPS-verpakkingsmateriaal verpakkings- en isolatiemateriaal is te hergebruiken.

## ***Niet toegestane materialen***

- ✘ Verpakkingschips
- ✘ Vervuilingen (cementresten, bouw- en sloopafval, zand, stickers etc.)
- ✘ Verpakkingsbanden, folie, bigbags, harde kunststoffen, zachte kunststoffen, etc.
- ✘ Overige afvalstoffen zoals restafval, papier/karton, kunststoffen, hout, textiel, etc.



# Textiel

Allerlei soorten textiel zoals kleding, gordijnen, handdoeken, lakens, dekens, onderkleding, tafellakens, bad- en beddengoed, etc.

## ***Niet toegestane materialen***

- ✘ Tapijt en vloerbedekking
- ✘ Vervuilde kleding (verf of olie) of vervuilde doeken van textiel
- ✘ Natte of vochtige textiel
- ✘ Overige afvalstoffen zoals restafval, papier/karton, kunststoffen, hout, glas, enz.



# Vlakglas

**Vlakglas is een verzamelnaam voor glassoorten die gebruikt worden in de woning- en utiliteitsbouw (de bouw van kantoren, fabrieken en andere bedrijfsruimten). Denk bijvoorbeeld aan ramen, kozijnen en deuren. Vlakglas wordt daarom ook wel vensterglas genoemd. Maar ook design- en interieurglas kunnen onder de noemer vlakglas vallen. Zowel blank en gekleurd vlakglas zijn toegestaan. Aanklevende rubbers of aluminium/plastic randjes zijn toegestaan.**



## ***Niet toegestane materialen***

- ✗ Stenen, porselein en keramiek
- ✗ Kookplaten
- ✗ Koffie- en theekannen
- ✗ Ovenschalen
- ✗ Magnetronschalen
- ✗ Pannendeksels
- ✗ Glazen bekers en vazen
- ✗ Flessenglas
- ✗ Parfumflesjes
- ✗ Autoruiten
- ✗ Hittebestendig en keramisch glas
- ✗ Loodglas
- ✗ Kachelruitjes
- ✗ Theeglazen
- ✗ Overige afvalsoorten zoals kunststoffen, papier, grond, groenafval, enz.



# Vloerbedekking, tapijt en kunstgras

**Vloerbedekking en tapijt moeten zo zuiver mogelijk worden aangeleverd.  
Aanklevende lijm en jute zijn toegestaan.**

## ***Niet toegestane materialen***

- ✘ Vervuilde vloerbedekking en tapijt  
verf, olie, chemicaliën)
- ✘ Natte of vochtige vloerbedekking en tapijt
- ✘ Overige afvalstoffen zoals restafval, papier/  
karton, kunststoffen, hout, glas, enz.



# Algemene informatie en veiligheid

## Adressen en openingstijden

Locatie	Adres	Postcode	Openingstijden
Eindhoven	Weijerbeemd 10	5651 GN	Maandag t/m vrijdag 06.00-18.00 uur
Moerdijk	Oostelijke Randweg 6	4782 PZ	
Panningen	Industrieterrein 14b	5981 NK	

## Algemene regels

### 1. Melden incident

In geval van een incident moet contact worden gezocht met de lokale BHV'er of, wanneer deze niet in de directe omgeving is, kan er contact worden opgenomen met het intern alarmnummer: 0499 – 470503.

Meld op dat moment het volgende:

- uw naam;
- plaats van het incident;
- toedracht;
- eventueel het aantal slachtoffers.

### 2. Persoonlijke beschermingsmiddelen (PBM's)

Op iedere locatie van Van Happen Containers bent u buiten uw vervoersmiddel en buiten de looppaden verplicht om de volgende PBM's te dragen:

- beschermende kleding waarbij alle lichaamsdelen zijn bedekt;
- veiligheidsschoenen;
- reflecterende kleding zoals een reflecterende broek of jas, of reflecterend vest.

### 3. Veiligheidsregels

- Roken is verboden, ook in de (vracht)auto, dit kan op de daartoe aangewezen plaatsen.
- Het gebruik van alcohol of drugs is verboden.
- Eten en drinken is verboden op de werkplek.
- Het is verboden zich goederen toe te eigenen die ter verwerking zijn aangeboden.
- Het is verboden om zich, door wat voor reden dan ook, boven op een container of walking floor te bevinden.

### 4. Gedragsregels

De gedragsregels zijn zichtbaar wanneer u een inrichting van ons betreedt. U dient de aanwijzingen van een medewerker van Van Happen Containers altijd op te volgen.

### 5. Sancties

Het overtreden van de regels leidt direct tot ontzegging van de toegang tot alle inrichtingen van Van Happen Containers.

# Terreinregels



Draag veiligheidshesje op buitenterrein



Draag veiligheidsschoenen op buitenterrein



Max. snelheid 15 km/u + verleen voorrang aan machines



Bescherm jezelf tegen valgevaar bij werken op hoogte (>2,6m.)



Tijdens rijden niet bellen



Alcohol en drugs verboden



Roken verboden (behalve bij rookzuilen)



Maak altijd gebruik van gekeurd materiaal



Ga bij calamiteiten naar de verzamelplaats



Maak gebruik van de nooduitgangen tijdens calamiteiten



Gebruik nooit de lift bij calamiteiten



Maak indien nodig gebruik van aanvullende PBM's

# Afvalacceptatievoorwaarden voor **afvalstoffen**

van **HAPPEN Containers** .nl

Containers | Transport | Afvalinzameling